



REPUBLIKA HRVATSKA

MINISTARSTVO GOSPODARSTVA I
ODRŽIVOG RAZVOJA

O B A V I J E S T

o namjeri provođenja postupka javnog nadmetanja za odabir najpovoljnijeg ponuditelja za dodatno istraživanje mineralnih sirovina na utvrđenom eksploatacijskom polju arhitektonsko-građevnog kamena "Rubin", radi davanja koncesije za eksploataciju, na području Grada Omiša u Splitsko-dalmatinskoj županiji

Ministarstvo gospodarstva i održivog razvoja ovim putem obavještava zainteresiranu javnost o namjeri provođenja postupka javnog nadmetanja za odabir najpovoljnijeg ponuditelja za dodatno istraživanje mineralnih sirovina na utvrđenom eksploatacijskom polju arhitektonsko-građevnog kamena "Rubin", radi davanja koncesije za eksploataciju.

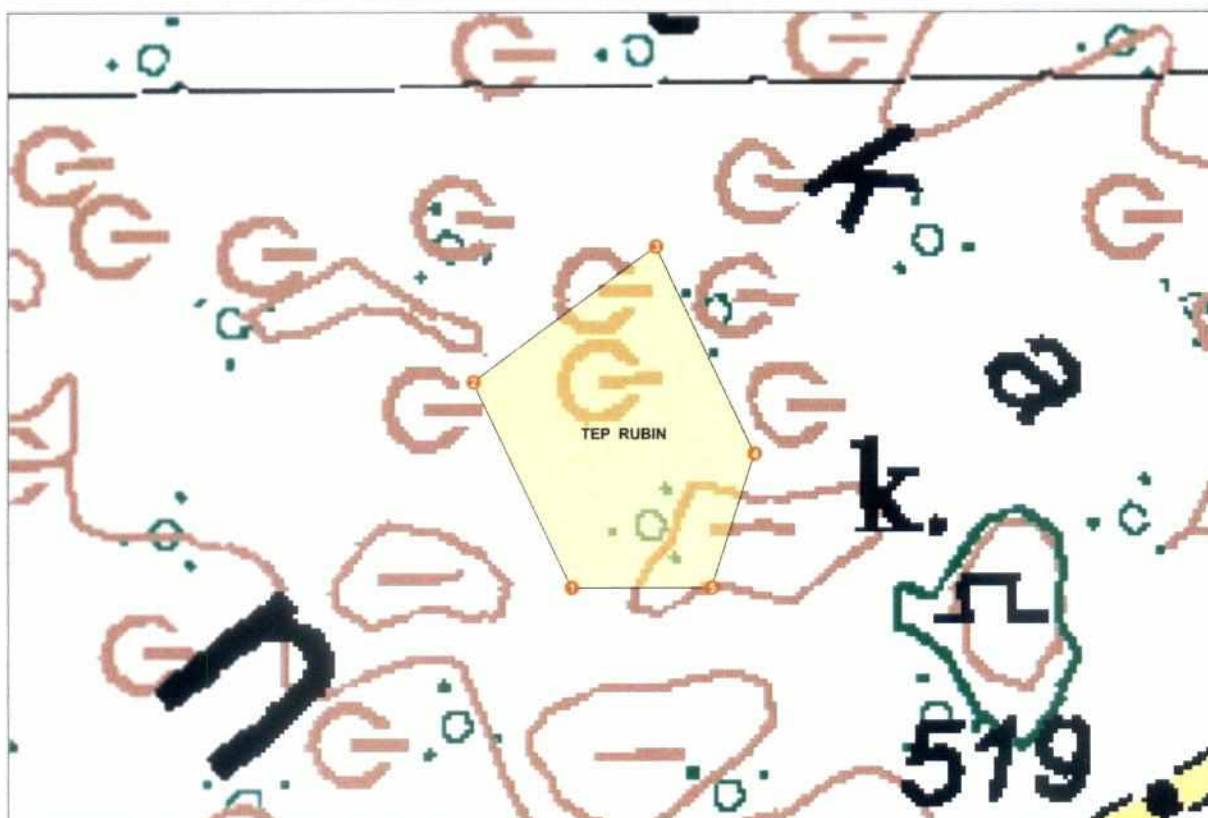
Uvidom u Jedinstveni informacijski sustav mineralnih sirovina Republike Hrvatske, utvrđeno je kako slijedi:

Eksploatacijsko polje arhitektonsko-građevnog kamena "Rubin", nalazi se na području Grada Omiša u Splitsko-dalmatinskoj županiji.

Eksploatacijsko polje arhitektonsko-građevnog kamena "Rubin", površine 1,19 ha, ima oblik nepravilnog mnogokuta, određenoga vršnim točkama 1, 2, 3, 4 i 5, koordinata kako slijedi:

Oznaka točke	E	N	Dužina stranica, m
1	516 221,348	4 821 472,355	101,12
2	516 177,704	4 821 563,574	101,01
3	516 258,617	4 821 624,035	102,03
4	516 302,279	4 821 531,817	62,29
5	516 283,348	4 821 472,472	62,00
1	516 221,348	4 821 472,355	

Grafički prikaz eksploatacijskog polja arhitektonsko-građevnog kamena "Rubin":



Prostorni podatci eksploatacijskog polja arhitektonsko-građevnog kamena "Rubin", vidljivi su i putem WebGis portala Jedinstvenog informacijskog sustava mineralnih sirovina Republike Hrvatske, pod poveznicom: <https://jisms.gospodarstvo.gov.hr>.

Uvidom u Jedinstveni informacijski sustav mineralnih sirovina Republike Hrvatske, eksploatacijsko polje arhitektonsko-građevnog kamena "Rubin", obuhvaća zemljišne čestice (katastarske oznake), kako slijedi:

Redni broj	Katastarska oznaka	Katastarska općina	Površina k.č. unutar eksploatacijskog polja (m ²)
1.	1433/7	Donji Dolac	11 878,13
Ukupna površina:			11 878,13

Uvidom u <https://oss.uredjenazemlja.hr/>, nije utvrđena veza za zemljišnu česticu (zemljišnoknjižna oznaka) za eksploatacijsko polje arhitektonsko-građevnog kamena "Rubin".

Zainteresirana javnost svoj doprinos u postupku javnog nadmetanja za odabir najpovoljnijeg ponuditelja za dodatno istraživanje mineralnih sirovina na utvrđenom eksploatacijskom polju arhitektonsko-građevnog kamena "Rubin", radi davanja koncesije za eksploataciju može iskazati putem elektroničke pošte: rudarstvo@mingor.hr.

U Zagrebu, 16. rujna 2021. godine